

# TONO TOKI

## 東濃陶器株式会社

509-5401岐阜県土岐市駄知町1435番地

Phone. 0572 59 3131 (代)

Fax. 0572 59 3822

E-mail. [tono-toki@crux.ocn.ne.jp](mailto:tono-toki@crux.ocn.ne.jp)

## TONO TOKI CO., LTD.

1435, DACHI-CHO, TOKI, GIFU, 509-5401, JAPAN

Phone. +81 572 59 3131

Fax. +81 572 59 3822

E-mail. [tono-toki@crux.ocn.ne.jp](mailto:tono-toki@crux.ocn.ne.jp)

[www.tono-toki.com](http://www.tono-toki.com)

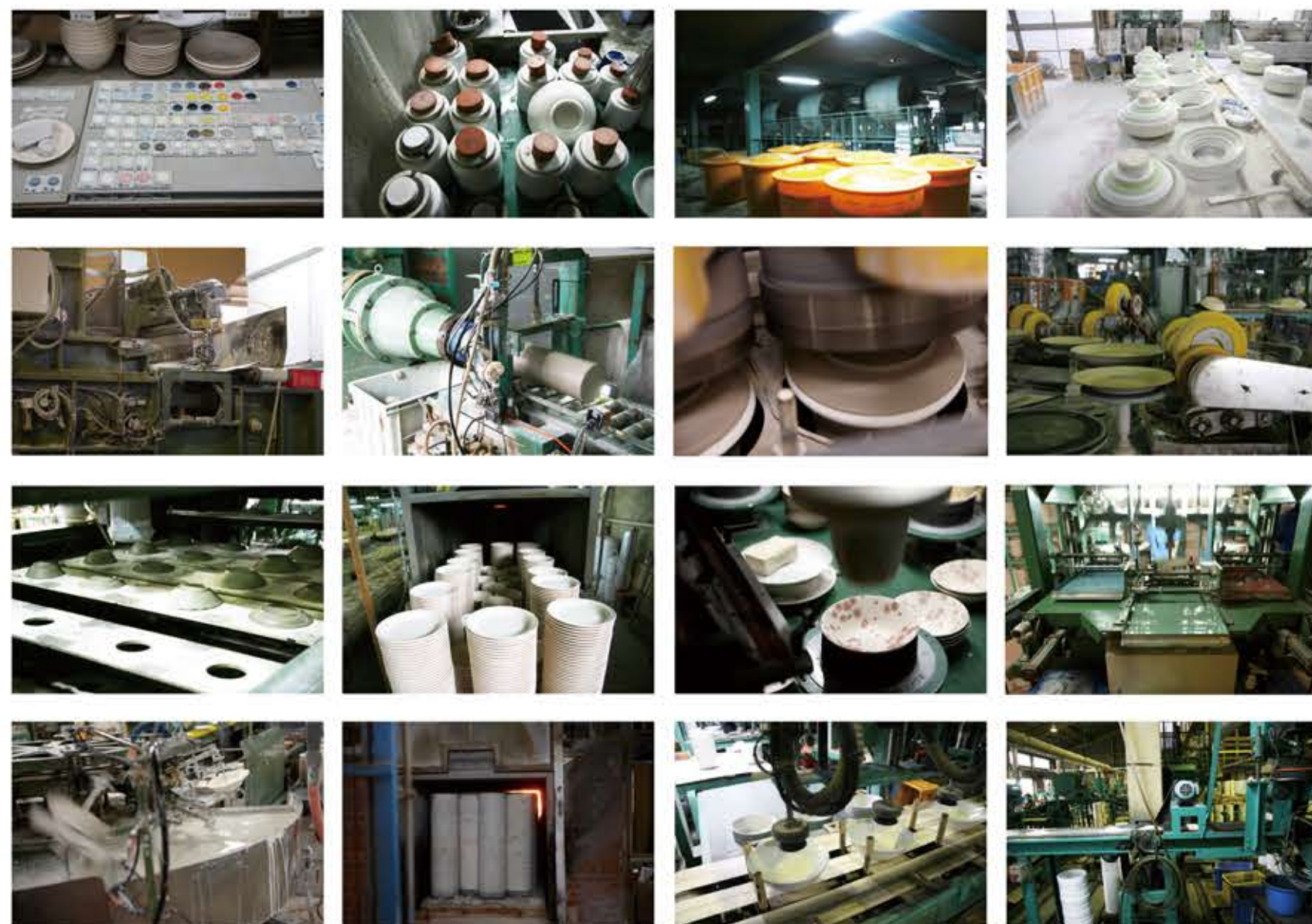
[www.instagram.com/tonotoki.official](https://www.instagram.com/tonotoki.official)



商品の仕様等は予告なく変更する場合がございますのでご了承ください。

本印刷の都合上、実際の商品の色と多少異なる場合がございます。

掲載の商品は全て磁器製となります。



## インデゴブルー

INDIGO BLUE



013058 51/2フルーツ  
Φ15.1XH3.1cm 183g



012847 6 1/2オートミル  
Φ17.2XH5.4cm 269g



012848 8吋スープ  
Φ21XH4.2cm 364g



012844 6吋パン皿  
Φ16XH2cm 210g



012845 7 1/2ケーキ  
Φ19.6XH2.2cm 294g



012846 9吋ミート  
Φ23.7XH2.8cm 515g



013096 切立マグ  
Φ10.5XH8.8cm 324g 370cc



“東濃陶器は新しい時代にむかって、挑戦しつづけます。”

日頃は格別なるご愛顧を賜わり厚く御礼を申し上げます。

当社は日本の中央 岐阜県土岐市の緑豊かな地に千古の歴史をもつ美濃焼の古い伝統を受けつぎ、  
新しい技術に取り組みながら、創業以来、常にお客様の立場から製品の開発とサービス向上に心掛けて参りました。

世の中がめまぐるしく変わり、食の安全への関心が高まる中、その時代に対応する気持ちを新たに

豊かな未来を築くために、新しい価値の創造と信頼性の向上に努力し、社会に貢献する東濃陶器として、

将来に向けて、限らない前進を続けて参りたく思います。

これからも皆さまの一層のご支援とご指導を賜りますようお願い申し上げます。

代表取締役 三浦 聡

## 光彩 ホワイト

KOSAI WHITE



013053 5.5寸鉢  
Φ17XH5cm 285g



013054 7.0寸深皿  
Φ22.3XH4cm 450g



013052 5.0寸皿  
Φ16.5XH2.3cm 198g



013055 8.0寸皿  
Φ24.4XH3cm 535g



## 光彩 ブルー

KOSAI BLUE



013045 5.5寸鉢  
Φ17XH5cm 285g



013046 7.0寸深皿  
Φ22.3XH4cm 450g



013044 5.0寸皿  
Φ16.5XH2.3cm 198g



013047 8.0寸皿  
Φ24.4XH3cm 535g



## 光彩 グレー

KOSAI GRAY



013049 5.5寸鉢  
Φ17XH5cm 285g



013050 7.0寸深皿  
Φ22.3XH4cm 450g



013048 5.0寸皿  
Φ16.5XH2.3cm 198g



013051 8.0寸皿  
Φ24.4XH3cm 535g





## 宙十草

SORA TOKUSA



010364 3.8多用丼  
Φ12XH6.4cm 195g



010365 4.8多用丼  
Φ15.2XH6.7cm 290g



010367 5.5寸丼  
Φ17XH5cm 208g



010368 7寸深皿  
Φ22XH4cm 294g



010366 5寸皿  
Φ17XH2cm 145g



010369 8寸皿  
Φ25XH3.5cm 392g

## 宙渦

SORA UZU



013070 3.8多用丼  
Φ12XH6.4cm 195g



013071 4.8多用丼  
Φ15.2XH6.7cm 290g



013073 5.5寸丼  
Φ17XH5cm 208g



013074 7寸深皿  
Φ22XH4cm 294g



013072 5寸皿  
Φ17XH2cm 145g



013075 8寸皿  
Φ25XH3.5cm 392g

## 氷花 円

HYOUKA MADOKA



012789 5.5寸浅鉢  
Φ16.5XH4cm 276g



012790 7.0寸深皿  
Φ22XH4cm 435g



012788 5.0寸皿  
Φ16.5XH2cm 211g



012791 8.0寸皿  
Φ24.7XH3cm 541g



## 氷花 萬

HYOUKA YOROZU



012785 5.5寸浅鉢  
Φ16.5XH4cm 276g



012786 7.0寸深皿  
Φ22XH4cm 435g



012784 5.0寸皿  
Φ16.5XH2cm 211g



012787 8.0寸皿  
Φ24.7XH3cm 541g



## 氷花 泰

HYOUKA TAI



012797 5.5寸浅鉢  
Φ16.5XH4cm 276g



012798 7.0寸深皿  
Φ22XH4cm 435g



012796 5.0寸皿  
Φ16.5XH2cm 211g



012799 8.0寸皿  
Φ24.7XH3cm 541g



## 氷花 凜

HYOUKA RIN



012793 5.5寸浅鉢  
Φ16.5XH4cm 276g



012794 7.0寸深皿  
Φ22XH4cm 435g



012792 5.0寸皿  
Φ16.5XH2cm 211g



012795 8.0寸皿  
Φ24.7XH3cm 541g





## ブロウ アイボリー

BLOW IVORY



002905 51/2フルーツ  
Φ15.1XH3.1cm 183g



005413 6 1/2オートミル  
Φ17.2XH5.4cm 269g



007609 8吋スープ  
Φ21XH4.2cm 364g



003334 6吋パン皿  
Φ16XH2cm 210g



006925 7 1/2ケーキ  
Φ19.6XH2.2cm 294g



010792 9吋ミート  
Φ23.7XH2.8cm 515g



012850 大平  
Φ12.7XH6.4cm 171g



012004 切立マグ  
Φ10.5XH8.8cm 324g 370cc

## ブロウ グレー

BLOW GRAY



002902 51/2フルーツ  
Φ15.1XH3.1cm 183g



005410 6 1/2オートミル  
Φ17.2XH5.4cm 269g



007603 8吋スープ  
Φ21XH4.2cm 364g



003331 6吋パン皿  
Φ16XH2cm 210g



006922 7 1/2ケーキ  
Φ19.6XH2.2cm 294g



010789 9吋ミート  
Φ23.7XH2.8cm 515g



012851 大平  
Φ12.7XH6.4cm 171g



012003 切立マグ  
Φ10.5XH8.8cm 324g 370cc

## ブロウ 箸 ブラウン

BLOW CHOPSTICKS BROWN



013060  
22.5cm 13g

## ブロウ 箸 グリーン

BLOW CHOPSTICKS GREEN



013061  
22.5cm 13g



## ブロウ ダーティピンク

BLOW DIRTY PINK



012638 51/2フルーツ  
Φ15.1XH3.1cm 183g



012640 6 1/2オートミル  
Φ17.2XH5.4cm 269g



012642 8吋スープ  
Φ21XH4.2cm 364g



012639 6吋パン皿  
Φ16XH2cm 210g



012641 7 1/2ケーキ  
Φ19.6XH2.2cm 294g



012643 9吋ミート  
Φ23.7XH2.8cm 515g



012632 51/2フルーツ  
Φ15.1XH3.1cm 183g



012634 6 1/2オートミル  
Φ17.2XH5.4cm 269g



012636 8吋スープ  
Φ21XH4.2cm 364g



012633 6吋パン皿  
Φ16XH2cm 210g



012635 7 1/2ケーキ  
Φ19.6XH2.2cm 294g



012637 9吋ミート  
Φ23.7XH2.8cm 515g

## ブロウ ライトグリーン

BLOW LIGHT GREEN



012141 51/2フルーツ  
Φ15.1XH3.1cm 183g



012143 6 1/2オートミル  
Φ17.2XH5.4cm 269g



012145 8吋スープ  
Φ21XH4.2cm 364g



012142 6吋パン皿  
Φ16XH2cm 210g



012144 7 1/2ケーキ  
Φ19.6XH2.2cm 294g



012146 9吋ミート  
Φ23.7XH2.8cm 515g

## ブロウ キャラメル

BLOW CARAMEL



しあわせの花 イエロー

SHIAWASENOHANA YELLOW



012074 5.5寸井  
Φ17XH5cm 208g



012075 7寸深皿  
Φ22XH4cm 294g



012073 5寸皿  
Φ17XH2cm 145g



012076 8寸皿  
Φ25XH3.5cm 392g

しあわせの花 グレー

SHIAWASENOHANA GRAY



012078 5.5寸井  
Φ17XH5cm 208g



012079 7寸深皿  
Φ22XH4cm 294g



012077 5寸皿  
Φ17XH2cm 145g



012080 8寸皿  
Φ25XH3.5cm 392g

くまれもん

KUMAREMON



012090 4.5寸小鉢  
Φ13.7XH3.55cm 151g



012092 7.0寸深皿  
Φ22.4XH3.8cm 432g



012091 5.0寸皿  
Φ16.4XH2.1cm 174g



012094 7.0寸皿  
Φ22.5XH2.4cm 416g



012093 8.0寸皿  
Φ25.4XH3cm 575g



# 白ナマコ

SIRO NAMAKO



012390 4.5寸小鉢  
Φ13.7XH3.55cm 151g

012392 7.0寸深皿  
Φ22.4XH3.8cm 432g

012120 7 1/2八角皿  
Φ19.7XH3.9cm 372g

012121 軽量ラーメン丼  
Φ19.9XH7.7cm 430g



012389 4.0寸皿  
Φ14.1XH1.9cm 124g



012391 5.0寸皿  
Φ16.4XH2.1cm 174g



012393 7.0寸皿  
Φ22.5XH2.4cm 416g



012394 8.0寸皿  
Φ25.4XH3cm 575g



# 果実 レモン

LEMON



012096 6 1/2オートミル  
Φ16.6XH5cm 263g

012098 8吋スープ  
Φ20.9XH4.2cm 357g

012100 9吋ペーカー  
24X21.7XH4.5cm 485g



012095 6吋パン皿  
Φ16XH1.9cm 176g



012097 7 1/2ケーキ  
Φ19.5XH2cm 275g



012099 9吋ミート  
Φ23.4XH2.5cm 480g



012102 6 1/2オートミル  
Φ16.6XH5cm 263g



012104 8吋スープ  
Φ20.9XH4.2cm 357g



012106 9吋ペーカー  
24X21.7XH4.5cm 485g



012101 6吋パン皿  
Φ16XH1.9cm 176g



012103 7 1/2ケーキ  
Φ19.5XH2cm 275g



012105 9吋ミート  
Φ23.4XH2.5cm 480g

# メタリックグリーン

METALLIC GREEN



002782 4.5寸小鉢  
Φ13.7XH3.55cm 151g

009961 7.0寸深皿  
Φ22.4XH3.8cm 432g

012122 7 1/2八角皿  
Φ19.7XH3.9cm 372g

012123 軽量ラーメン丼  
Φ19.9XH7.7cm 430g



012070 4.0寸皿  
Φ14.1XH1.9cm 124g



012071 5.0寸皿  
Φ16.4XH2.1cm 174g



010372 7.0寸皿  
Φ22.5XH2.4cm 416g



012072 8.0寸皿  
Φ25.4XH3cm 575g

# 果実 ブルーベリー

BLUEBERRY



## クリームナマコ釉

CREAM NAMAKOYU



002419 4.5寸小鉢  
φ13.2×H4cm 171g



006640 5.5寸浅鉢  
φ17cm×H4.3cm 279g



009619 7.0寸深皿  
φ21.8×H4.5cm 420g



011140 8.0寸深皿  
φ23.6×H5cm 552g



004939 5.0寸皿  
φ15.9×H2.8cm 201g



010231 7.0寸皿  
φ21.1×H3.0cm 460g



002386 4.5寸小鉢  
φ13.2×H4cm 171g



006601 5.5寸浅鉢  
φ17cm×H4.3cm 279g



010225 7.0寸深皿  
φ21.8×H4.5cm 420g

## ナス紺釉

NASUKONYU



011122 8.0寸深皿  
φ23.6×H5cm 552g



004906 5.0寸皿  
φ15.9×H2.8cm 201g



010225 7.0寸皿  
φ21.1×H3.0cm 460g

## 黒グレー釉

KURO GRAYYU



002440 4.5寸小鉢  
φ13.2×H4cm 171g



006661 5.5寸浅鉢  
φ17cm×H4.3cm 279g



009643 7.0寸深皿  
φ21.8×H4.5cm 420g



011152 8.0寸深皿  
φ23.6×H5cm 552g



004960 5.0寸皿  
φ15.9×H2.8cm 201g



010243 7.0寸皿  
φ21.1×H3.0cm 460g



令和粉引 華

REIWAKOBIKI HANA



002581 4.5寸小鉢  
Φ14XH4.1cm 189g



006247 5.5寸浅鉢  
Φ16.5XH4cm 276g



005899 5.5寸鉢  
Φ17XH5cm 285g



009829 7.0寸深皿  
Φ22.3XH4cm 450g



011200 8.0寸深皿  
Φ24.5XH4.6cm 554g



001357 4.0寸皿  
Φ13XH2cm 128g



005071 5.0寸皿  
Φ16.5XH2.3cm 198g



010300 7.0寸皿  
Φ22XH2.7cm 398g



011863 8.0寸皿  
Φ24.4XH3cm 535g



ポットマム

POTMUM



005404 6 1/2オトミル  
Φ17.2XH5.4cm 269g



007594 8.0吋スープ  
Φ17.2XH5.4cm 269g



003325 6吋パン皿  
Φ16XH2cm 210g



006913 7 1/2ケーキ  
Φ19.6XH2.2cm 294g



010783 9吋ミト  
Φ23.7XH2.8cm 515g

令和粉引 削

REIWAKOBIKI SOGI



002584 4.5寸小鉢  
Φ14XH4.1cm 189g



006250 5.5寸浅鉢  
Φ16.5XH4cm 276g



005902 5.5寸鉢  
Φ17XH5cm 285g



009832 7.0寸深皿  
Φ22.3XH4cm 450g



011203 8.0寸深皿  
Φ24.5XH4.6cm 554g



001360 4.0寸皿  
Φ13XH2cm 128g



005074 5.0寸皿  
Φ16.5XH2.3cm 198g



010303 7.0寸皿  
Φ22XH2.7cm 398g



011866 8.0寸皿  
Φ24.4XH3cm 535g

# 富士桜

FUJISAKURA



001138 3.8多用丼  
Φ12XH6.4cm 195g



001942 4.0多用丼  
Φ14XH6.7cm 225g



004087 4.8寸多用丼  
Φ15.2XH6.7cm 290g



002320 4.5寸小鉢  
Φ13.9XH4.1cm 180g



006535 5.5寸浅鉢  
Φ16.5XH4cm 276g



009505 7.0寸深皿  
Φ22XH4cm 435g



000250 6.8寸麵鉢  
Φ21XH7.8cm 531g



004852 5.0寸皿  
Φ16.5XH2cm 211g



010198 7.0寸皿  
Φ21.6XH2.5cm 435g



011791 8.0寸皿  
Φ24.7XH3cm 541g

※参考商品





## 藍華

AIKA



001051 3.8多用井  
Φ12XH6.4cm 195g



001867 4.0多用井  
Φ14XH6.7cm 225g



004021 4.8寸多用井  
Φ15.2XH6.7cm 290g



000190 6.8寸麵鉢  
Φ21XH7.8cm 531g



006484 5.5寸浅鉢  
Φ16.5XH4cm 276g



009424 7.0寸深皿  
Φ22XH4cm 435g



004801 5.0寸皿  
Φ16.5XH2cm 211g



011734 8.0寸皿  
Φ24.7XH3cm 541g

## 桜祥瑞

SAKURA SYONZUI



001042 3.8多用井  
Φ12XH6.4cm 195g



001858 4.0多用井  
Φ14XH6.7cm 225g



004012 4.8寸多用井  
Φ15.2XH6.7cm 290g



000181 6.8寸麵鉢  
Φ21XH7.8cm 531g



006475 5.5寸浅鉢  
Φ16.5XH4cm 276g



009415 7.0寸深皿  
Φ22XH4cm 435g



004792 5.0寸皿  
Φ16.5XH2cm 211g



011725 8.0寸皿  
Φ24.7XH3cm 541g



## つる唐草

TSURU KARAKUSA



001048 3.8多用井  
Φ12XH6.4cm 195g



001864 4.0多用井  
Φ14XH6.7cm 225g



004018 4.8寸多用井  
Φ15.2XH6.7cm 290g



000187 6.8寸麵鉢  
Φ21XH7.8cm 531g



006481 5.5寸浅鉢  
Φ16.5XH4cm 276g



009421 7.0寸深皿  
Φ22XH4cm 435g



004798 5.0寸皿  
Φ16.5XH2cm 211g



011731 8.0寸皿  
Φ24.7XH3cm 541g



001135 3.8多用井  
Φ12XH6.4cm 195g



001939 4.0多用井  
Φ14XH6.7cm 225g



004084 4.8寸多用井  
Φ15.2XH6.7cm 290g



002317 4.5寸小鉢  
Φ13.9XH4.1cm 180g



006532 5.5寸浅鉢  
Φ16.5XH4cm 276g



009502 7.0寸深皿  
Φ22XH4cm 435g



000244 6.8寸麵鉢  
Φ21XH7.8cm 531g

## 錆化粧

SABIKESYOU



004846 5.0寸皿  
Φ16.5XH2cm 211g



010192 7.0寸皿  
Φ21.6XH2.5cm 435g



011785 8.0寸皿  
Φ24.7XH3cm 541g



000973 3.8多用井  
Φ12XH6.4cm 195g



001792 4.0多用井  
Φ14XH6.7cm 225g



003970 4.8寸多用井  
Φ15.2XH6.7cm 290g



002239 4.5寸小鉢  
Φ13.9XH4.1cm 180g



006418 5.5寸浅鉢  
Φ16.5XH4cm 276g



009334 7.0寸深皿  
Φ22XH4cm 435g



004735 5.0寸皿  
Φ16.5XH2cm 211g



010099 7.0寸皿  
Φ21.6XH2.5cm 435g



011677 8.0寸皿  
Φ24.7XH3cm 541g

## 葉桜

HAZAKURA



012623 6.8寸麵鉢  
Φ21XH7.8cm 531g

## 黄彩牡丹

OUSAI BOTAN



001030 3.8多用井  
Φ12XH6.4cm 195g



001852 4.0多用井  
Φ14XH6.7cm 225g



004006 4.8寸多用井  
Φ15.2XH6.7cm 290g



002278 4.5寸小鉢  
Φ13.9XH4.1cm 180g



006460 5.5寸浅鉢  
Φ16.5XH4cm 276g



009397 7.0寸深皿  
Φ22XH4cm 435g



004786 5.0寸皿  
Φ16.5XH2cm 211g



010138 7.0寸皿  
Φ21.6XH2.5cm 435g



011719 8.0寸皿  
Φ24.7XH3cm 541g



## 黄彩椿

OUSAI TUBAKI



001021 3.8多用井  
Φ12XH6.4cm 195g



001849 4.0多用井  
Φ14XH6.7cm 225g



003997 4.8寸多用井  
Φ15.2XH6.7cm 290g



002272 4.5寸小鉢  
Φ13.9XH4.1cm 180g



006454 5.5寸浅鉢  
Φ16.5XH4cm 276g



009391 7.0寸深皿  
Φ22XH4cm 435g



004780 5.0寸皿  
Φ16.5XH2cm 211g



010132 7.0寸皿  
Φ21.6XH2.5cm 435g



011713 8.0寸皿  
Φ24.7XH3cm 541g



000916 3.8多用井 Φ12XH6.4cm 195g  
 001726 4.0多用井 Φ14XH6.7cm 225g  
 003940 4.8寸多用井 Φ15.2XH6.7cm 290g  
 007798 7.0寸鉢 Φ21.6XH6.5cm 516g



012814 3.8多用井 Φ12XH6.4cm 195g  
 001906 4.0多用井 Φ14XH6.7cm 225g  
 004057 4.8寸多用井 Φ15.2XH6.7cm 290g  
 007948 7.0寸鉢 Φ21XH6.2cm 440g

間取桜

MADORI SAKURA



002224 4.5寸小鉢 Φ13.9XH4.1cm 180g  
 006349 5.5寸浅鉢 Φ16.5XH4cm 276g  
 005563 5.5寸鉢 Φ16.8XH5.1cm 282g  
 009253 7.0寸深皿 Φ22XH4cm 435g



004705 5.0寸皿 Φ16.5XH2cm 211g  
 010057 7.0寸皿 Φ21.6XH2.5cm 435g  
 011671 8.0寸皿 Φ24.7XH3cm 541g  
 011026 9吋ペーカ Φ24X21.7XH4.5m 485g

京千段

KYO SENDAN



002596 4.5寸小鉢 Φ14XH4.1cm 189g  
 005914 5.5寸鉢 Φ17XH5cm 285g  
 009862 7.0寸深皿 Φ22.3XH4cm 450g  
 011212 8.0寸深皿 Φ24.5XH4.1cm 189g



001369 4.0寸皿 Φ13XH2cm 128g  
 005080 5.0寸皿 Φ16.5XH2.3cm 198g  
 010312 7.0寸皿 Φ22XH2.7cm 398g  
 011878 8.0寸皿 Φ24.4XH3cm 535g



## 満開桜 ピンク

MANKAI SAKURA PINK



001129 3.8多用井  
Φ12XH6.4cm 195g



001933 4.0多用井  
Φ14XH6.7cm 225g



004075 4.8寸多用井  
Φ15.2XH6.7cm 290g



002623 4.5寸小鉢  
Φ14XH4.1cm 189g



005932 5.5寸鉢  
Φ17XH5cm 285g



007966 7.0寸鉢  
Φ21XH6.2cm 440g



009901 7.0寸深皿  
Φ22.3XH4cm 450g



011230 8.0寸深皿  
Φ24.5XH4.6cm 554g



001381 4.0寸皿  
Φ13XH2cm 128g



## 満開桜 ブルー

MANKAI SAKURA BLUE



005107 5.0寸皿  
Φ16.5XH2.3cm 198g



010321 7.0寸皿  
Φ22XH2.7cm 398g



011896 8.0寸皿  
Φ24.4XH3cm 535g



001102 3.8多用井  
Φ12XH6.4cm 195g



001909 4.0多用井  
Φ14XH6.7cm 225g

## 花集い

HANA TUDOI



002575 4.5寸小鉢  
Φ14XH4.1cm 189g



005890 5.5寸鉢  
Φ17XH5cm 285g



009820 7.0寸深皿  
Φ22.3XH4cm 450g



011191 8.0寸深皿  
Φ24.5XH4.6cm 554g



001354 4.0寸皿  
Φ13XH2cm 128g



005062 5.0寸皿  
Φ16.5XH2.3cm 198g



010297 7.0寸皿  
Φ22XH2.7cm 398g



011857 8.0寸皿  
Φ24.4XH3cm 535g



004063 4.8寸多用井  
Φ15.2XH6.7cm 290g



002605 4.5寸小鉢  
Φ14XH4.1cm 189g



005923 5.5寸鉢  
Φ17XH5cm 285g



009886 7.0寸深皿  
Φ22.3XH4cm 450g



011218 8.0寸深皿  
Φ24.5XH4.6cm 554g



007954 7.0寸鉢  
Φ21XH6.2cm 440g



001375 4.0寸皿  
Φ13XH2cm 128g



005092 5.0寸皿  
Φ16.5XH2.3cm 198g



010318 7.0寸皿  
Φ22XH2.7cm 398g



011887 8.0寸皿  
Φ24.4XH3cm 535g



ハッピーフレンズ ブー  
HAPPY FRIENDS BOOH



000892 3.8多用丼  
Φ12XH6.4cm 195g

001714 4.0多用丼  
Φ14XH6.7cm 225g

003919 4.8寸多用丼  
Φ15.2XH6.7cm 290g

002212 4.5寸小鉢  
Φ13.9XH4.1cm 180g



006337 5.5寸浅鉢  
Φ16.5XH4cm 276g

009226 7.0寸深皿  
Φ22XH4cm 435g

004693 5.0寸皿  
Φ16.5XH2cm 211g

010033 7.0寸皿  
Φ21.6XH2.5cm 435g



000895 3.8多用丼  
Φ12XH6.4cm 195g

001717 4.0多用丼  
Φ14XH6.7cm 225g

003922 4.8寸多用丼  
Φ15.2XH6.7cm 290g

002215 4.5寸小鉢  
Φ13.9XH4.1cm 180g



006340 5.5寸浅鉢  
Φ16.5XH4cm 276g

009229 7.0寸深皿  
Φ22XH4cm 435g

004696 5.0寸皿  
Φ16.5XH2cm 211g

010036 7.0寸皿  
Φ21.6XH2.5cm 435g

ハッピーフレンズ ホー  
HAPPY FRIENDS HOOT



00898 3.8多用丼  
Φ12XH6.4cm 195g

001720 4.0多用丼  
Φ14XH6.7cm 225g

003925 4.8寸多用丼  
Φ15.2XH6.7cm 290g

002221 4.5寸小鉢  
Φ13.9XH4.1cm 180g



006343 5.5寸浅鉢  
Φ16.5XH4cm 276g

009232 7.0寸深皿  
Φ22XH4cm 435g

004699 5.0寸皿  
Φ16.5XH2cm 211g

010039 7.0寸皿  
Φ21.6XH2.5cm 435g

イージーアニマル ラビット  
EASY ANIMAL RABBIT



000841 3.8多用丼  
Φ12XH6.4cm 195g

001669 4.0多用丼  
Φ14XH6.7cm 225g

003847 4.8寸多用丼  
Φ15.2XH6.7cm 290g

002170 4.5寸小鉢  
Φ13.9XH4.1cm 180g



006289 5.5寸浅鉢  
Φ16.5XH4cm 276g

009088 7.0寸深皿  
Φ22XH4cm 435g

004657 5.0寸皿  
Φ16.5XH2cm 211g

009991 7.0寸皿  
Φ21.6XH2.5cm 435g



イージーアニマル ベア  
EASY ANIMAL BEAR



000838 3.8多用丼  
Φ12XH6.4cm 195g

001666 4.0多用丼  
Φ14XH6.7cm 225g

003844 4.8寸多用丼  
Φ15.2XH6.7cm 290g

002167 4.5寸小鉢  
Φ13.9XH4.1cm 180g



006286 5.5寸浅鉢  
Φ16.5XH4cm 276g

009085 7.0寸深皿  
Φ22XH4cm 435g

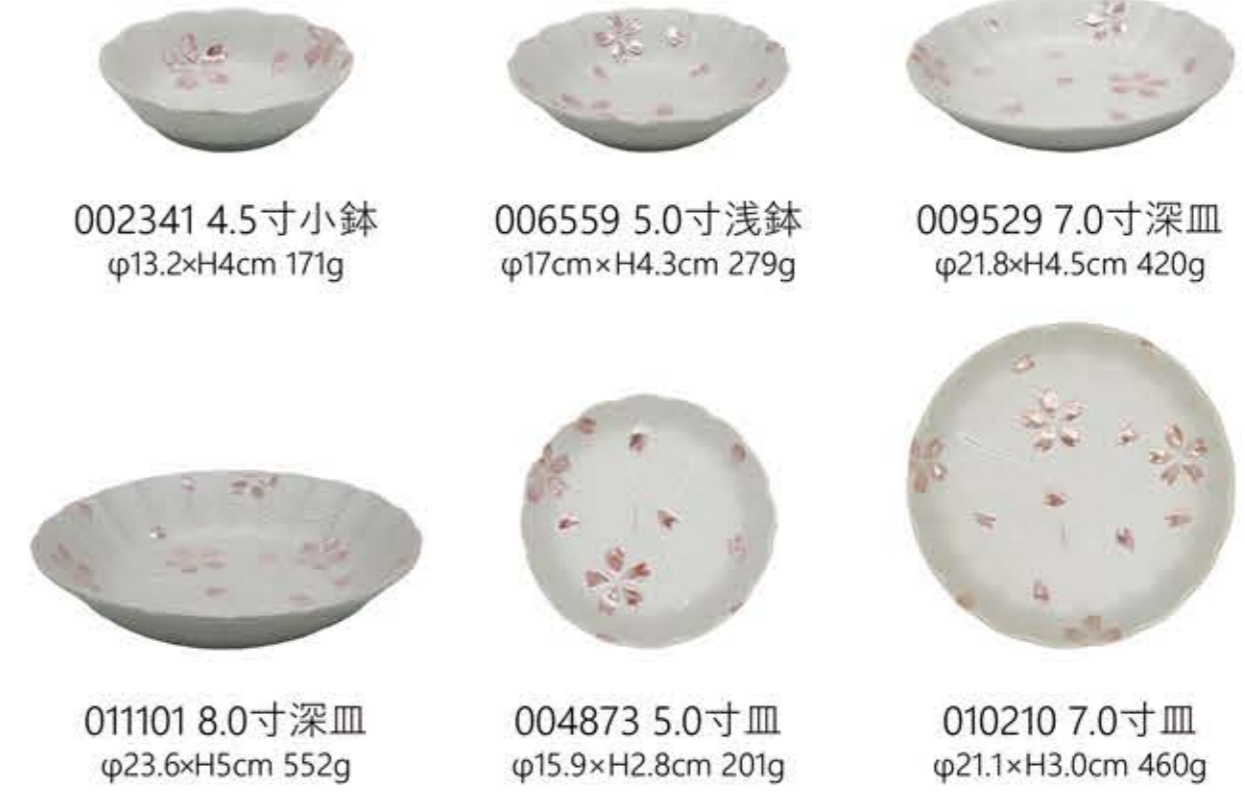
004654 5.0寸皿  
Φ16.5XH2cm 211g

009988 7.0寸皿  
Φ21.6XH2.5cm 435g



パール花友禅

PEARL HANAYUZEN



002341 4.5寸小鉢  
φ13.2×H4cm 171g

006559 5.0寸浅鉢  
φ17cm×H4.3cm 279g

009529 7.0寸深皿  
φ21.8×H4.5cm 420g

011101 8.0寸深皿  
φ23.6×H5cm 552g

004873 5.0寸皿  
φ15.9×H2.8cm 201g

010210 7.0寸皿  
φ21.1×H3.0cm 460g



シュシュブルー

CHOUCHOU BLUE



000859 3.8多用井  
φ12XH6.4cm 195g

001696 4.0多用井  
φ14XH6.7cm 225g

003892 4.8寸多用井  
φ15.2XH6.7cm 290g

002197 4.5寸小鉢  
φ13.9XH4.1cm 180g

006319 5.5寸浅鉢  
φ16.5XH4cm 276g

009184 7.0寸深皿  
φ22XH4cm 435g

004672 5.0寸皿  
φ16.5XH2cm 211g

010006 7.0寸皿  
φ21.6XH2.5cm 435g

パール京千段

PEARL KYOSENDAN



002602 4.5寸小鉢  
φ14XH4.1cm 189g

005920 5.5寸鉢  
φ17XH5cm 285g

007951 7.0寸鉢  
φ21XH6.2cm 440g

009877 7.0寸深皿  
φ22.3XH4cm 450g

011215 8.0寸深皿  
φ24.5XH4.6cm 554g

001372 4.0寸皿  
φ13XH2cm 128g

005089 5.0寸皿  
φ16.5XH2.3cm 198g

010315 7.0寸皿  
φ22XH2.7cm 398g

011884 8.0寸皿  
φ24.4XH3cm 535g

シュシュピンク

CHOUCHOU PINK



000856 3.8多用井  
φ12XH6.4cm 195g

001693 4.0多用井  
φ14XH6.7cm 225g

003889 4.8寸多用井  
φ15.2XH6.7cm 290g

002194 4.5寸小鉢  
φ13.9XH4.1cm 180g

006316 5.5寸浅鉢  
φ16.5XH4cm 276g

009181 7.0寸深皿  
φ22XH4cm 435g

004669 5.0寸皿  
φ16.5XH2cm 211g

010003 7.0寸皿  
φ21.6XH2.5cm 435g





インペラー  
EMPEROR



000406 CR碗  
Φ7.5XH6.7cm 150g 170cc  
000490 アーミー受皿  
Φ15.4XH1.8cm 170g



012038 51/2フルーツ  
Φ15.1XH3.1cm 183g



012036 6 1/2オートミル  
Φ17.2XH5.4cm 269g



012034 8吋スープ  
Φ21XH4.2cm 364g



012037 6吋パン皿  
Φ16XH2cm 210g



012035 7 1/2ケーキ  
Φ19.6XH2.2cm 294g



012033 9吋ミート  
Φ23.7XH2.8cm 515g



012032 10吋ミート  
Φ27.3.7XH3cm 790g

ゴールドメユールブルー  
GOLD MEILLEUR BLUE



003247 6吋パン皿  
Φ16XH2cm 210g



006853 7 1/2ケーキ  
Φ19.6XH2.2cm 294g



010699 9吋ミート  
Φ23.7XH2.8cm 515g



000748 10吋ミート  
Φ27.3.7XH3cm 790g

ゴールドメユールピンク  
GOLD MEILLEUR PINK



003241 6吋パン皿  
Φ16XH2cm 210g



006847 7 1/2ケーキ  
Φ19.6XH2.2cm 294g



010693 9吋ミート  
Φ23.7XH2.8cm 515g



000742 10吋ミート  
Φ27.3.7XH3cm 790g

ゴールドメユールグリーン  
GOLD MEILLEUR GREEN



003244 6吋パン皿  
Φ16XH2cm 210g



006850 7 1/2ケーキ  
Φ19.6XH2.2cm 294g



010696 9吋ミート  
Φ23.7XH2.8cm 515g



000745 10吋ミート  
Φ27.3.7XH3cm 790g

# 大正十草

TAISYOU TOKUSA



002425 4.5寸小鉢  
φ13.2×H4cm 171g



006649 5.5寸浅鉢  
φ17cm×H4.3cm 279g



009628 7.0寸深皿  
φ21.8×H4.5cm 420g



011146 8.0寸深皿  
φ23.6×H5cm 552g



004945 5.0寸皿  
φ15.9×H2.8cm 201g



# ザクセンブルー

SACHSEN BLUE



001585 5吋ボール  
φ13.4×H4.1cm 164g



005206 6 1/2オトミル  
φ16.6×H5cm 263g



007342 8吋スープ  
φ20.9×H4.2cm 357g



011005 9吋ペーカー  
24×21.7×H4.5cm 485g



003088 6吋パン皿  
φ16×H1.9cm 176g



006760 7 1/2ケーキ  
φ19.5×H2cm 275g



010609 9吋ミート  
φ23.4×H2.5cm 480g



# 吉祥粉引

KISSHOW KOBIKI



002251 4.5寸小鉢  
φ13.9×H4.1cm 180g



005584 5.5寸鉢  
φ16.8×H5.1cm 282g



007813 7.0寸鉢  
21.6×H6.5cm 516g



002062 4.5小鉢  
φ13.4×H4.2cm 144g



004208 5.3寸井  
φ16.2×H6.5cm 237g

# 藍小花

AI KOBANA



009364 7.0寸深皿  
φ22×H4cm 435g



011074 8.0寸深皿  
φ23.6×H4.7cm 525g



004759 5.0寸皿  
φ16.5×H2cm 211g



000043 6.8麵鉢  
φ21×H7.7cm 380g



008953 7.0寸深皿  
φ22.4×H4cm 420g



010111 7.0寸皿  
φ21.6×H2.5cm 473g



011689 8.0寸皿  
φ24.7×H3cm 541g



000655 9.7寸大皿  
φ29.7×H3.3cm 963g



004546 5.0寸皿  
φ15.5×H2.7cm 164g



011536 8.0寸皿  
φ25×H2.9cm 470g



並白釉 大宝型

TAIHO



001951 4.5小鉢  
Φ13.4XH4.2cm 144g



004243 5.3寸井  
Φ16.2XH6.5cm 237g



008758 7.0寸深皿  
Φ22.4XH4cm 420g



004420 5.0寸皿  
Φ15.5XH2.7cm 164g



006955 6.5寸皿  
Φ19.8XH3.2cm 308g



011458 8.0寸皿  
Φ25XH2.9cm 470g



004168 6 1/4メタ皿  
Φ16XH2.1cm 187g



007291 7 3/4メタ皿  
Φ19.5XH2.2cm 313g



008029 8 1/8メタ皿  
Φ20.6XH2.6cm 316g

並白釉 メタ型

META



010945 9 1/4メタ皿  
Φ23.8XH2.6cm 483g



000712 10 1/4メタ皿  
Φ25.7XH3.3cm 680g



007282 7 1/2八角皿  
19.5X18.9XH2.2cm 355g



000292 6寸高台井  
18.3XH6.9cm 486g

粉引釉

KOBIKI



002242 4.5寸小鉢  
Φ13.9XH4.1cm 180g



003979 4.8寸多用井  
Φ15.2XH6.7cm 290g



006436 5.5寸浅鉢  
Φ16.5XH4cm 276g



005575 5.5寸鉢  
Φ16.8XH5.1cm 282g



002677 5ボール  
Φ13.9XH3.7cm 148g



005959 6 1/2オートミル  
Φ16.4XH4.8cm 223g



008212 8 1/2スープ  
Φ21.4XH3.7cm 363g



007978 8ボール  
Φ21.6XH6cm 403g



000154 6.8寸麵鉢  
Φ21XH7.8cm 531g



007804 7寸鉢  
Φ21.6XH6.5cm 516g



009352 7.0寸深皿  
Φ22XH4cm 435g



011068 8.0寸深皿  
Φ23.6XH4.7cm 525g



001297 4.0寸皿  
Φ13.9XH1.9cm 133g

並白釉 カルーナ型

KARUNA



001414 5プチ皿  
Φ12.2XH1.6cm 91g



003571 6吋パン皿  
Φ16.6XH1.8cm 187g



007171 7 1/2ケーキ  
Φ19.5XH2cm 267g



010864 9吋ミート  
Φ23.4XH2.5cm 470g



004753 5.0寸皿  
Φ16.5XH2cm 211g



010105 7.0寸皿  
Φ21.6XH2.5cm 435g



011680 8.0寸皿  
Φ24.7XH3cm 541g

000649 9.7寸大皿  
Φ29.7XH3.3cm 963g





## 釉薬見本



## 並白釉 中華型

CHUKA



この他にも、多数の釉薬を展開しております。  
OEM商品の開発等を希望される場合はご相談下さい。